

ART EXHIBITION

“THE WAY TO TEXAS” –
GEORGE FOREMAN PROJECT

A SELECTION OF OTHER WORKS FROM AMM

SPECIAL THANKS...

Houston – USA
Impressions of a European Artist

LOUISIANA TOWER 1100

13th Sept – 17th Oct 2005

SHELL TOWER ONE PLAZA

17th Oct – 2nd Dec 2005

BANK OF AMERICA CENTER

2nd Dec 2005 – 18th Jan 2006

The 4 paintings will be shown in each building
for 6 weeks.

“...it makes me happy that I am able to give...”

Having the talent to paint is a god given gift. To be thankful for this, AMM tries to help people who need help since the beginning of her career 25 years ago.

St. Joseph Hospital Foundation



To support the St. Joseph Hospital Foundation, the 4 paintings are for sale and 40% of the paid prize will be donated.

AMM art contact: **Daniela Marte**
daniela.marte@orf.at 832 - 512 - 27 27

Die 4 Gemälde werden rund 5 Monate lang in den Eingangshallen der oben genannten Tower im Skyline District in Houston gezeigt.

»...es macht mich glücklich, dass ich geben kann...«
Seit Beginn ihrer Karriere ist es AMM ein großes Anliegen den Menschen zu helfen, die Hilfe benötigen. Seit ihrer ersten Ausstellung in Houston im April 2004 unterstützt sie die St. Joseph Hospital Foundation.



Toni Fritsch
Production,
USA

AMM had the honour to design with 3 of her paintings the CD Booklet “Inspirations”:

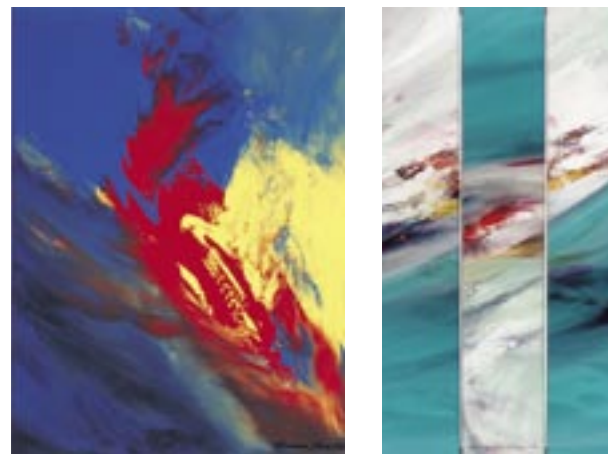
Text and Idea: George Foreman with the Vienna Festival Symphony Orchestra and the Vienna Boys Choir

AMM could also present the former box world champion a painting.



Toni Fritsch
AMM
George Foreman

Der ehemalige Box-Weltmeister George Foreman hat für die künstlerische Gestaltung seiner CD »Inspirations« 3 Werke von AMM ausgewählt. Foreman engagiert sich seit über 20 Jahren für Kinder in den Arbeitervierteln von Houston und hat sein Leben seit 1977 dem christlichen Glauben untergeordnet. AMM konnte ihm auch ein Bild übereichen, das er sich selber ausgesucht hat.



...TO THE HINES MANAGEMENT
FOR THEIR HELP
WITH THE ART PRESENTATION

The art project is also supported by



AMM
Prof. Annemarie Marte-Moosbrugger
www.amm-art.at



PROFESSOR
ANNEMARIE MARTE-MOOSBRUGGER

In April 2004 AMM visited Houston for the first time. Being inspired by the town she made these 4 paintings cycle in acrylic on canvas. One of her strongest emotions was that Houston combines powerful business and a beautiful landscape. With the NASA Space Center Houston is also a place for being connected with the universe.

Im April 2004 war AMM zum ersten Mal in Houston. Inspiriert von der Stadt malte sie diese 4er-Serie in Acryl auf Leinwand. Eine ihrer stärksten Eindrücke von Houston war die Kombination zwischen Ölindustrie, Geschäftswelt und der wunderschönen Landschaft. Mit dem NASA Space Center ist Houston ein Ort, an dem die Menschen eine besondere Beziehung zum Weltall haben.



AMM

Austria – Europe

annemarie-marte@aon.at

www.amm-art.at

Annemarie Marte-Moosbrugger

The last 25 years her paintings were shown in numerous galleries and museums in Austria, Switzerland, Germany, Principality of Liechtenstein, Norway, the United Arab Emirates and in the USA. Her paintings can be found in public and private art-collections. AMM loves to express her art in different techniques like oil, acrylic and water colour. With her paintings she also designs art calendars und art prints. Anne-Marie is a direct descendant of the famous European art family “The Moosbrugger”, who were painters and masters of baroque building in the 17th and 18th century.

More information about her career and her biography you can find under: www.amm-art.at

In den letzten 25 Jahren wurden ihre Bilder in zahlreichen Ausstellungen in Österreich, der Schweiz, Deutschland, Fürstentum Liechtenstein, Norwegen, den Vereinigten Arabischen Emiraten und in den USA gezeigt.

Ihre Gemälde befinden sich in öffentlichen und privaten Sammlungen.

AMM arbeitet in verschiedenen Techniken wie Oel, Acryl und Aquarell. Sie gestaltet mit ihren Gemälden auch Kalender und Mappenwerke.

Annemarie ist ein direkter Nachkomme der bekannten Barockbaumeister und Maler Moosbrugger, die im 17. und 18. Jahrhundert im gesamten mitteleuropäischen Raum wirkten.



“The Birth of the Earth”, 70x96 inch

Red is the symbol of concentrated energy. The higher the spiral grows, the more you can discover the development of water (blue) and land (yellow and green). On the left side is the sun. The whole colour spiral symbolizes an egg, surrounded by the universe.

»Die Geburt der Erde«, 175x240 cm

Rot ist das Symbol konzentrierter Energie. Die Farbspirale wächst. Millionen von Jahre vergehen. Wasser und Land wird sichtbar. Links die Sonne. Aus ihr wird die Erde, symbolisch als Ei, in das Universum geboren und mit tiefem Nachtblau umhüllt.



“Development”, 70x96 inch

Over the years people and architects develop the land. Landscapes can be discovered all over the painting. To symbolize the high-rise buildings AMM painted white pyramids.

»Entwicklung«, 175x240 cm

Menschen und Architekten prägen die Welt im Laufe der Jahre. Im Gemälde sind zahlreiche Landschaften zu entdecken, die Pyramiden stellen die Architektur der Wolkenkratzer dar.



“Landscape Impression”, 96x70 inch

Houston is not only a business town, it is also a place with beautiful landscapes and lakes. AMM wanted to show one of these places. But you as a viewer can decide yourself which place the painting symbolizes for you.

»Landschaft – Impression«, 240x175 cm

Houston ist nicht nur eine der wichtigsten Geschäftsstädte weltweit, sondern fasziniert durch eindrucksvolle Landschaften und Seen. Diese Impression von Fruchtbarkeit, symbolisch verstanden, ist für jeden Betrachter ein Stück seiner eigenen Welt.



“Blue Planet”, 96x70 inch

Houston is also famous for the NASA Space Center. In the painting you can see a red light shuttle (symbol for concentrated energy) with beams of light. The landscape is painted in different blue colours to give the whole painting a positive future oriented expression.

»Blauer Planet«, 240x175 cm

Houston, ist weltbekannt durch das NASA Space Center. Ein Lichtshuttle steht im Zentrum des Gemäldes, die weißen Lichtflügel stellen die Verbindung mit der Erde dar. Fast geheimnisvoll wirken die tiefen Blau-Töne im Bild. Der Eindruck von Begegnung mit unbekanntem Leben wird gestärkt.